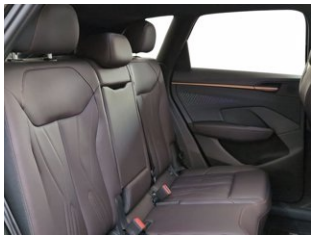
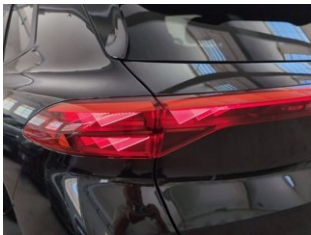
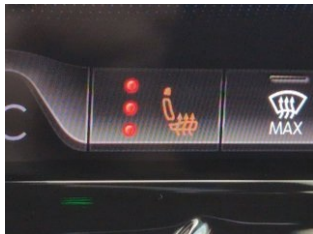


CUPRA Terramar 1.5 e-ibrid v2 272cv dsg



**€ 41.700**





## DATI PRINCIPALI

**Tipo di veicolo** Usato

**Chilometraggio** 22.000 Km

**Immatricolazione** 10/2024

**Garanzia** Garanzia del concessionario

**Colore esterno** Nero

**Porte** 5

**Posti** 5

**Numero pratica** 9170

**Alimentazione** Plug-In Hybrid

**Tipo di cambio** Automatico

**Trazione** anteriore

**Cilindrata** 1.498; cm<sup>3</sup>

**Potenza** 272 CV(200 kW)

**Consumi** 0,00 l / 100 km(comb.) 0,00 l / 100 km(urbano) 0,00 l / 100 km(extraurbano)

**Emissioni di CO2** 0,00 g CO2/km(comb.)

**Classe emissioni** Euro 6E

## NOTE

Vettura ufficiale **Cupra** disponibile e visionabile presso le nostre sedi.

Sei interessato a questa vettura?

Comunica al nostro esperto il numero vettura "**9170**" per ottenere ulteriori informazioni e prenotare un test drive.

Il prezzo indicato **non è vincolato** a finanziamento o polizze assicurative, trasferimento di proprietà o nazionalizzazione **esclusi**.

Importo comprensivo di **Garanzia Ufficiale Cupra**: scadenza in data 30/10/2028 o 80.000 km.

## **VETTURA DOTATA DI TECNOLOGIA PLUG-IN HYBRID (PHEV)**

Equipaggiamenti presenti sulla vettura:

### **Adaptive Cruise Control (ACC) con funzione Stop&Go**

### **Allarme antifurto volumetrico e perimetrale**

Android Auto wireless

Apple CarPlay wireless

Assistente mantenimento corsia (Lane Assist)

Assistenza attiva in uscita parcheggio (Rear Traffic Alert)

Blind Spot Monitor (monitoraggio angolo cieco)

### **Cambio automatico DSG a 6 rapporti**

Caricabatterie di bordo da 11 kW AC

### **Cerchi in lega da 20"**

### **Chiave intelligente (Keyless Access & Go)**

Chiamata d'emergenza eCall

### **Climatizzatore automatico a 3 zone**

Cavo di ricarica Mode 3 incluso

Digital Cockpit da 10.25" personalizzabile

Emergency Assist (assistenza in caso di emergenza)

### **Fari Full LED Matrix anteriori con luci diurne e posteriori LED**

Frenata automatica di emergenza (Front Assist)

Immobilizer elettronico

Infotainment touchscreen 12.9" con navigatore

Interni in pelle e microfibra sportivi

Kit riparazione pneumatici

Park Assist (parcheggio automatico)

Pompa di calore

Portellone posteriore elettrico con funzione Virtual Pedal

Ricarica smartphone wireless

### **Riconoscimento segnali stradali**

Sedile conducente elettrico con memoria

### **Sedili anteriori sportivi, riscaldabili e regolabili elettricamente**

Sensori di parcheggio anteriori e posteriori

**Sensori di parcheggio anteriori e posteriori**

Side Assist e Exit Warning

Specchietti esterni riscaldabili, regolabili e ripiegabili elettricamente

Sistema audio premium

**Sistema di chiamata d'emergenza e antifurto**

Trazione integrale 4Drive

**Telecamera posteriore**

Vernice metallizzata

**Vetri privacy**

**Volante sportivo Cupra riscaldato con paddle e comandi touch**

**Valutiamo e permutiamo** il tuo usato, il nostro Staff è a tua disposizione per una valutazione personalizzata.

**Belforte90 declina ogni responsabilità per eventuali involontarie incongruenze nella descrizione della dotazione della vettura, che non rappresentano in alcun modo un impegno contrattuale.**

[Cod: 1096978-430] [Veicolo: 9170]

\* Note legali: