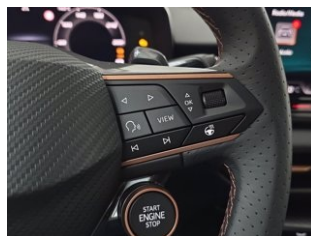
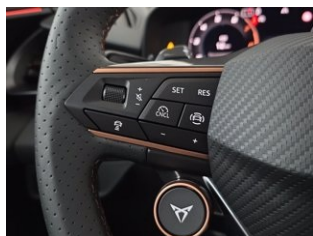
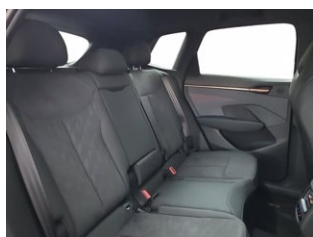
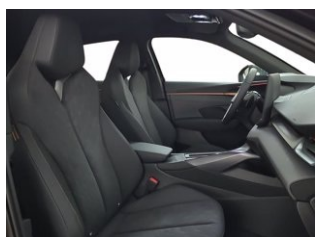
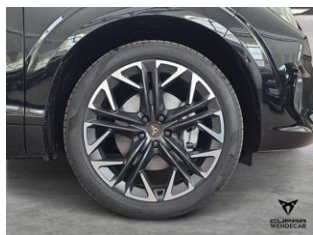


CUPRA Terramar 1.5 e-hybrid impulse 204cv dsg



€ 44.900



DATI PRINCIPALI

Tipo di veicolo Usato

Chilometraggio 80 Km

Immatricolazione 4/2026

Garanzia Garanzia del concessionario

Colore esterno Nero

Porte 5

Posti 5

Numero pratica 10894

Alimentazione Plug-In Hybrid

Tipo di cambio Automatico

Trazione anteriore

Cilindrata 1.498; cm³

Potenza 204 CV(150 kW)

Consumi 0,00 l / 100 km(comb.) 0,00 l / 100 km(urbano) 0,00 l / 100 km(extraurbano)

Emissioni di CO2 0,00 g CO2/km(comb.)

Classe emissioni Euro 6E

NOTE

Vettura ufficiale **Cupra** disponibile e visionabile presso la nostra sede.

Sei interessato a questa vettura?

Comunica al nostro esperto il numero vettura "**10894**" per ottenere ulteriori informazioni e prenotare un test drive.

Il prezzo indicato **non è vincolato** a finanziamento o polizze assicurative, trasferimento di proprietà o nazionalizzazione **esclusi**. Possibilità di acquisizione auto con formula di **noleggìo a lungo termine** (anche con anticipo zero) con canone mensile fisso **comprensivo di RCA, manutenzione ordinaria e straordinaria, assistenza stradale, coperture assicurative** su livelli differenti. Disponibili servizi opzionali personalizzabili come gestione pneumatici e vettura sostitutiva e **formule flessibili** di durata e chilometraggio.

Importo comprensivo di **Garanzia Ufficiale Cupra**: scadenza in data 29/04/2030 o 80.000 km.

VETTURA DOTATA DI TECNOLOGIA PLUG-IN HYBRID (PHEV)

Equipaggiamenti presenti sulla vettura:

Apertura comfort portellone (pedaleria virtuale)

Assistente città

Cerchi in lega da 20" Hadron

Climatronic a 3 zone

CUPRA Matrix LED ultra

Display multifunzione/computer di bordo medium

Fari fendinebbia e luci di svolta dinamiche

Keyless Advanced

Matrix Beam ad alta definizione

Regolazione automatica della distanza

Regolazione elettrica sedili anteriori con funzione Memory

Riconoscimento della segnaletica stradale

Riscaldamento sedili anteriori

Sedili anteriori sportivi

Sensore luci e pioggia

Sensori di parcheggio anteriori e posteriori con retrocamera

Sistema di ricarica wireless per smartphone

Sistema di trazione ibrido PHEV

Sistema Infotainment MIB3

Specchietti esterni ripiegabili elettricamente con funzione memoria

Sterzo dinamico

Supporto lombare regolabile elettricamente

Pacchetto Intelligent Drive

Vetri posteriori oscurati (Privacy glass)

Volante multifunzionale sportivo in pelle riscaldabile con bilancieri

Wired & Wireless App-Connect

Disponibilità di **test drive** su strada, vi aspettiamo presso la nostra sede di **Varese**.

Valutiamo e permutiamo il tuo usato, il nostro Staff è a tua disposizione per una valutazione personalizzata.

Wendecar S.p.A. declina ogni responsabilità per eventuali involontarie incongruenze nella descrizione della dotazione della vettura, che non rappresentano in alcun modo un impegno contrattuale.

[Cod: 1099082-430] [Veicolo: 10894]

* Note legali: