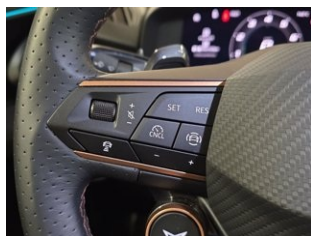
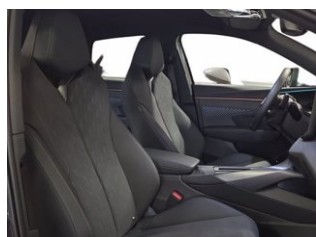
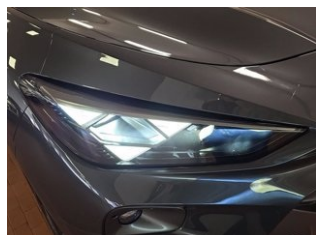


CUPRA Terramar 1.5 e-ibrid 204cv dsg



€ 38.500



DATI PRINCIPALI

Tipo di veicolo Usato

Chilometraggio 18.000 Km

Immatricolazione 2/2025

Garanzia Garanzia del concessionario

Colore esterno Tymanfaya grey

Porte 5

Posti 5

Numero pratica 1089259|BSM

Alimentazione Plug-In Hybrid

Tipo di cambio Automatico

Trazione anteriore

Cilindrata 1.498; cm³

Potenza 204 CV(150 kW)

Consumi 0,00 l / 100 km(comb.) 0,00 l / 100 km(urbano) 0,00 l / 100 km(extraurbano)

Emissioni di CO2 0,00 g CO2/km(comb.)

Classe emissioni Euro 6E

NOTE

Vettura ufficiale **Cupra** disponibile e visionabile presso le nostre sedi.

Sei interessato a questa vettura?

Comunica al nostro esperto il numero vettura "**9486**" per ottenere ulteriori informazioni e prenotare un test drive.

NB. LA VETTURA VIENE VENDUTA NELLO STATO ESTETICO IN CUI SI TROVA, PERTANTO PUÒ PRESENTARE IMPERFEZIONI SULLA CARROZZERIA/INTERNI NON VISIBILI IN FOTO.

Il prezzo indicato **non è vincolato** a finanziamento o polizze assicurative, trasferimento di proprietà o nazionalizzazione **esclusi**.

Importo comprensivo di **Garanzia Ufficiale Cupra**: scadenza in data 27/02/2029 o 80.000 km.

VETTURA DOTATA DI TECNOLOGIA PLUG-IN HYBRID (PHEV)

Equipaggiamenti presenti sulla vettura:

Apertura comfort portellone (pedaliera virtuale)

Appoggiabraccia centrale anteriore

Bulloni antifurto

Limitatore di velocità con controllo predittivo

Cerchi in lega leggera da 20" GRAVITY

Con segnaletica stradale di riconoscimento

Telecamera posteriore

Climatronic (a 3 zone) con comandi climatizzatore posteriori

Display multifunzione/computer di bordo "FPK" medium

Dispositivo di ausilio al parcheggio anteriore e posteriore

Esterno, presa/e di trasmissione dati e presa/e di ricarica USB tipo C con elevata potenza di ricarica

Impianto antifurto, controllo volumetrico, allarme acustico e protezione antirimorchio

Listelli sottoporta nei vani porta (illuminati)

Kit per forature

Luce diffusa, versione 1

Luce interna nel vano piedi

Proiettori Matrix Beam ad alta definizione e proiezione digitale

Mancorrenti neri

Pacchetto "Pure Performance"

Pacchetto cromo (Versione 2)

Modanature nere

Pacchetto Interni 2: "Moon Light"

Regolazione automatica della distanza

Regolazione sedili elettrica, per entrambi i sedili anteriori, sedile di guida con funzione Memory

Sedili anteriori sportivi

Sistema di chiusura e partenza senza chiavi "Keyless Advanced" con dispositivo di sicurezza Safe

Sistema di riconoscimento della posizione della vettura all'interno della corsia

Sistema perimetrale "Front Assist" con allerta e frenata in prossimità di veicoli, pedoni e ciclisti

Specch. retrovis. est. con funzione memoria, elettr. ripieg./regol., riscald. separatamente

Specchietto retrovisivo interno di sicurezza schermabile automaticamente

Sterzo dinamico

Supporto lombare, regolabile elettricamente per i sedili anteriori

Telefonia comfort: ricarica senza fili (ricarica rapida) e collegamento antenna esterna

Tergicristalli a funzionamento intermittente con sensore luce/pioggia

Vetro scuro nella parte posteriore dell'abitacolo (Venus 35 / Privacy), vetro atermico anteriore (verde)

Volante multifunzionale sportivo in pelle, riscaldabile con tasti tiptronic

Wired & Wireless App-Connect

Valutiamo e permutiamo il tuo usato, il nostro Staff è a tua disposizione per una valutazione personalizzata.

Belforte90 declina ogni responsabilità per eventuali involontarie incongruenze nella descrizione della dotazione della vettura, che non rappresentano in alcun modo un impegno contrattuale.

[Cod: 1089259-430] [Veicolo: 1089259|BSM]

* Note legali: