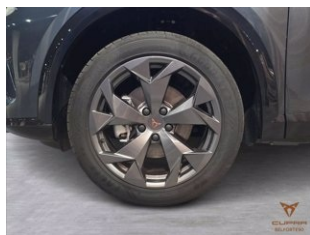


## CUPRA Formentor 1.5 hybrid 150cv dsg



**€ 34.900**



DATI PRINCIPALI

**Tipo di veicolo** Usato

**Chilometraggio** 1.000 Km

**Immatricolazione** 12/2025

**Garanzia** Garanzia del concessionario

**Colore esterno** Magnetic tech

**Porte** 5

**Posti** 5

**Numero pratica** 9021

**Alimentazione** Mild Hybrid

**Tipo di cambio** Automatico

**Trazione** anteriore

**Cilindrata** 1.498; cm<sup>3</sup>

**Potenza** 150 CV(110 kW)

**Consumi** 0,00 l / 100 km(comb.) 0,00 l / 100 km(urbano) 0,00 l / 100 km(extraurbano)

**Emissioni di CO2** 0,00 g CO2/km(comb.)

**Classe emissioni** Euro 6E

**NOTE**

Vettura ufficiale **Cupra**, codice identificativo **9021**.

Importo comprensivo di **Garanzia Ufficiale Cupra**: scadenza in data 29/12/2029 o 80.000 km.

Equipaggiamenti presenti sulla vettura:

**Apertura comfort portellone (pedaleria virtuale)**

**Assistente di mantenimento corsia più Emergency Assist e ausilio in caso di ingorgo**

**Assistente di uscita da parcheggio, assistente di cambio corsia e avviso di uscita**

**Cerchi in lega da 18"**

**Chiave Comfort**

**Cruise Control Adattivo**

Finestrini in vetro atermico a partire dal montante centrale e lunotto in oscurato

**Impianto antifurto, controllo volumetrico, allarme acustico e protezione antirimorchio**

Limitatore di velocità con controllo predittivo

Listelli sottoporta nei vani porta (illuminati)

**Luci di coda, indicatori di direzione, luci freno e luci retromarcia a LED, indicatore direzione di marcia animato**

Modanature nere

**Proiettori principali LED con distribuzione differenziata luce**

Regolazione profondità luce dei proiettori, automat. dinamica (avviene durante la marcia)

**Riconoscimento della segnaletica stradale**

**Rilevatore di distrazione e stanchezza conducente**

**Sensori di parcheggio anteriori e posteriori con telecamera**

**Sistema di sicurezza ampliato (sistema proattivo di protezione degli occupanti)**

**Sistema perimetrale "Front Assist" con allerta e frenata in prossimità di veicoli, pedoni e ciclisti**

Specch. retrovis. est. con funzione memoria, elettr. ripieg./regol., riscald. separatamente

Specchietto retrovisivo interno di sicurezza schermabile automaticamente

Sterzo dinamico

**Supporto lombare regolabile elettricamente, per lo schienale del sedile anteriore sinistro**

**Telefonia comfort: ricarica senza fili (ricarica rapida) e collegamento antenna esterna**

Tergicristalli a funzionamento intermittente con sensore luce/pioggia

USB tipo C slot di trasmissione dati e slot di ricarica

**Volante Supersport con Tiptronic, riscaldabile**

Disponibilità di test drive su strada, vi aspettiamo presso la nostra sede di **Varese**.

Valutiamo e permutiamo il tuo usato, il nostro Staff è a tua disposizione per una valutazione personalizzata.

Prezzo **non** vincolato da finanziamenti o polizze assicurative.

Trasferimento di proprietà **escluso**.

Vuoi più informazioni?

Contattaci, saremo lieti di rispondere a ogni tua domanda!

**Belforte90 declina ogni responsabilità per eventuali involontarie incongruenze nella descrizione della dotazione della vettura, che non rappresentano in alcun modo un impegno contrattuale.**

[Cod: 1090937-430] [Veicolo: 9021]

\* Note legali: